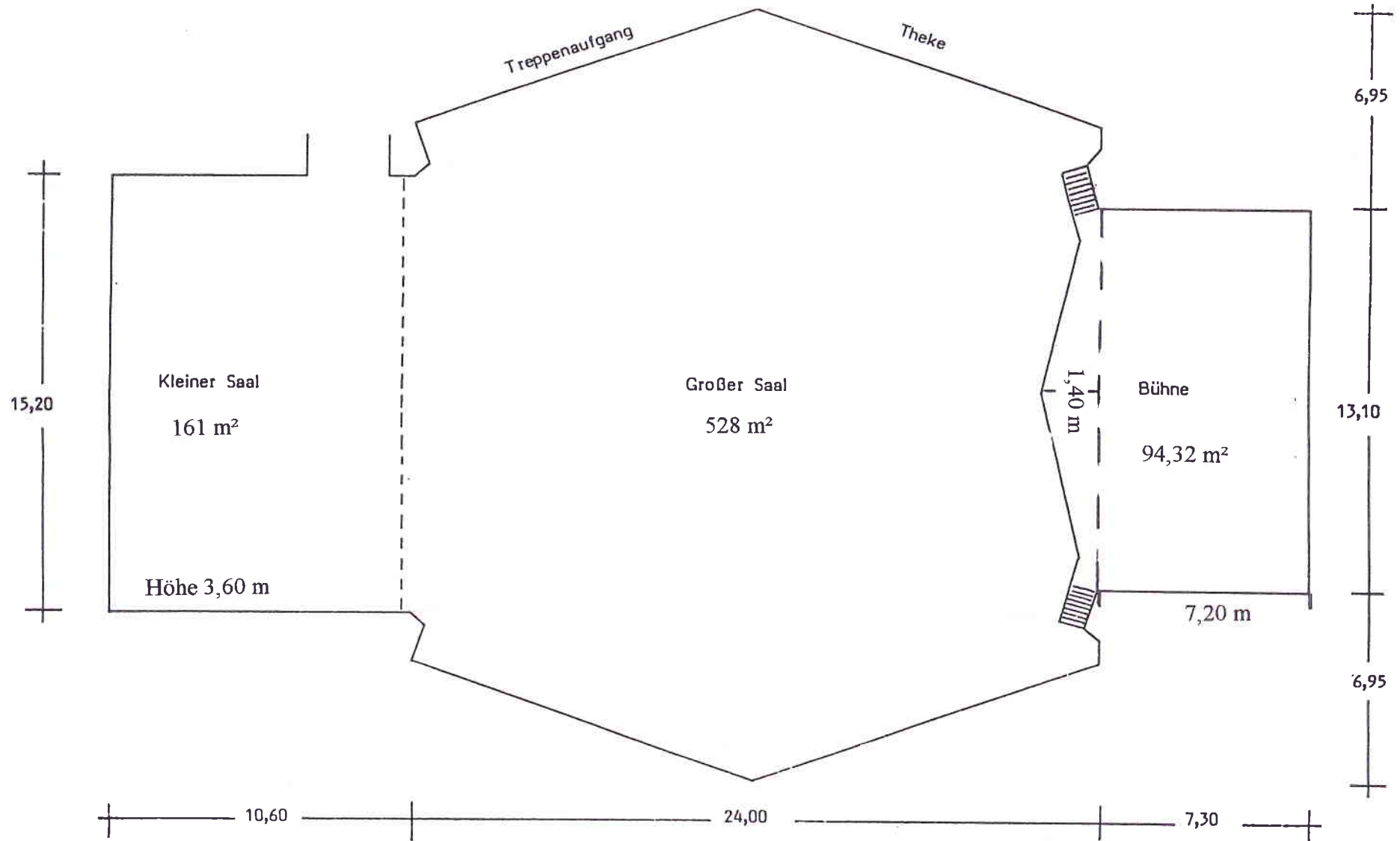
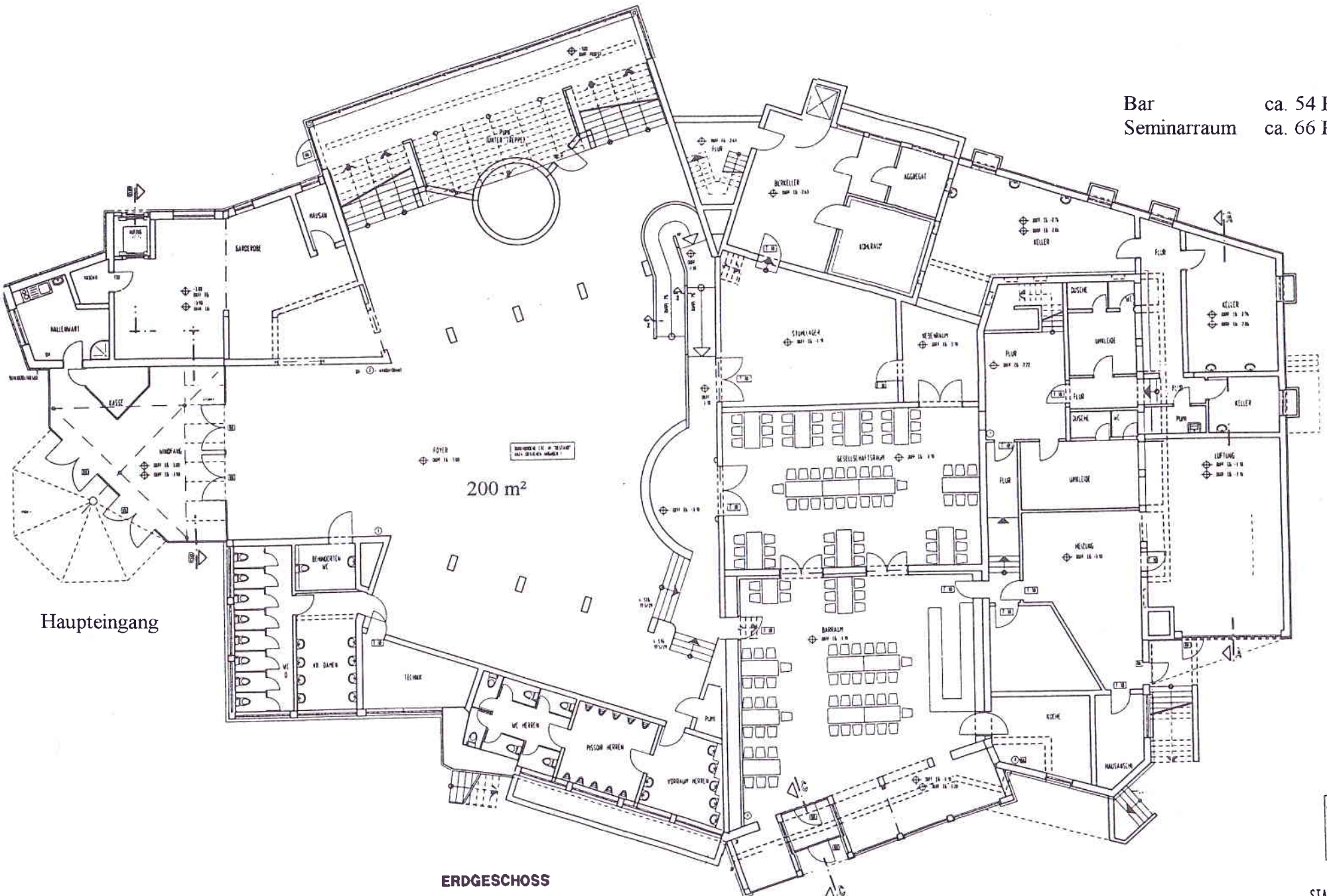


Westerwaldhalle Rennerod





Bar ca. 54 Personen
 Seminarraum ca. 66 Personen

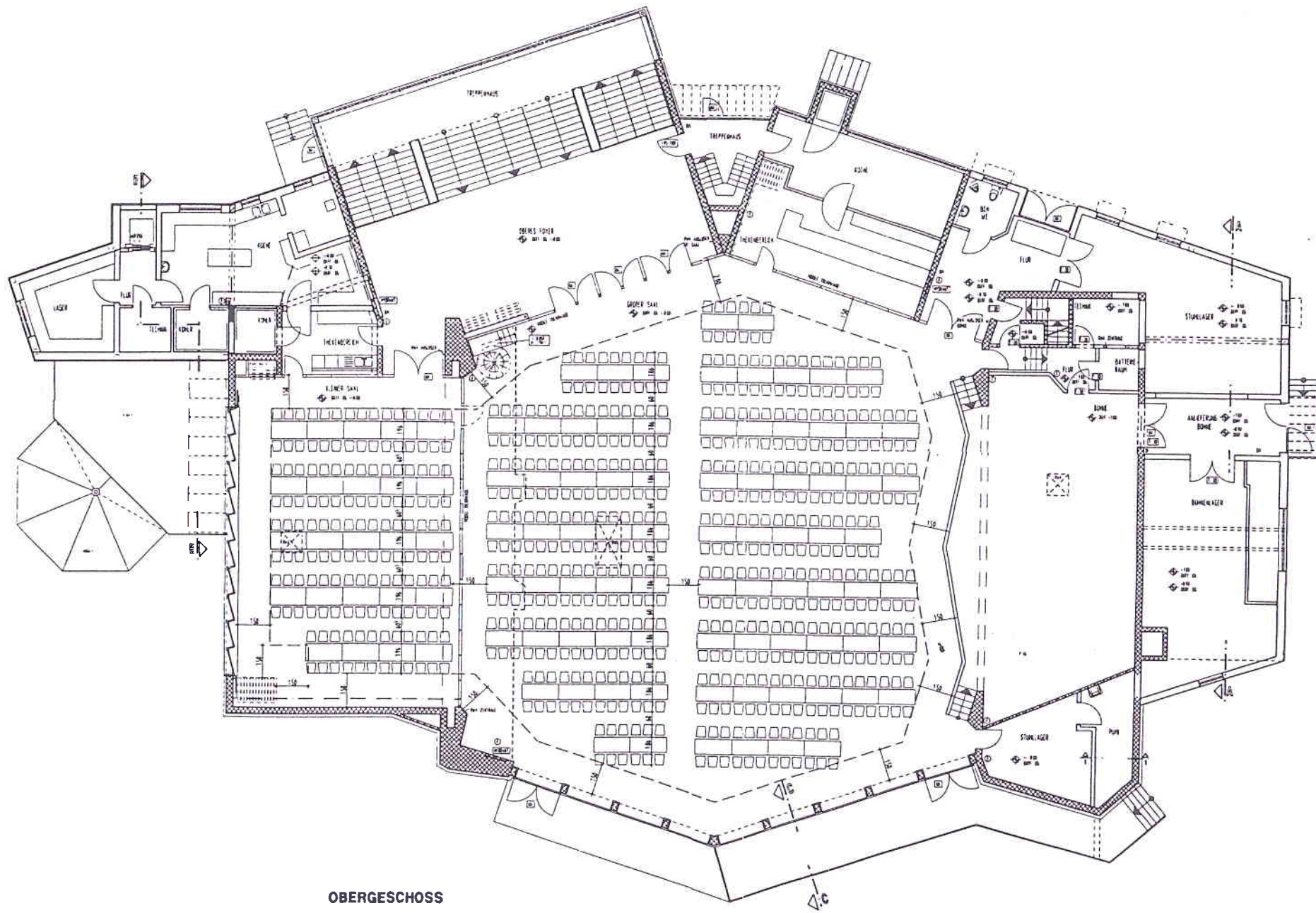
200 m²

Haupteingang

GESELLSCHAFTSRAUM
 11 TISCHE (1.70)
 + STÜHLE

ERDGESCHOSS

- LEGENDE
- ☐ = BRANDSCHUTZ
 - ⊙ = FEUERLOSCHER
 - ⊞ = NOTAUSGANG
 - ☒ = RAUCH-WÄRMEN-ABZUG



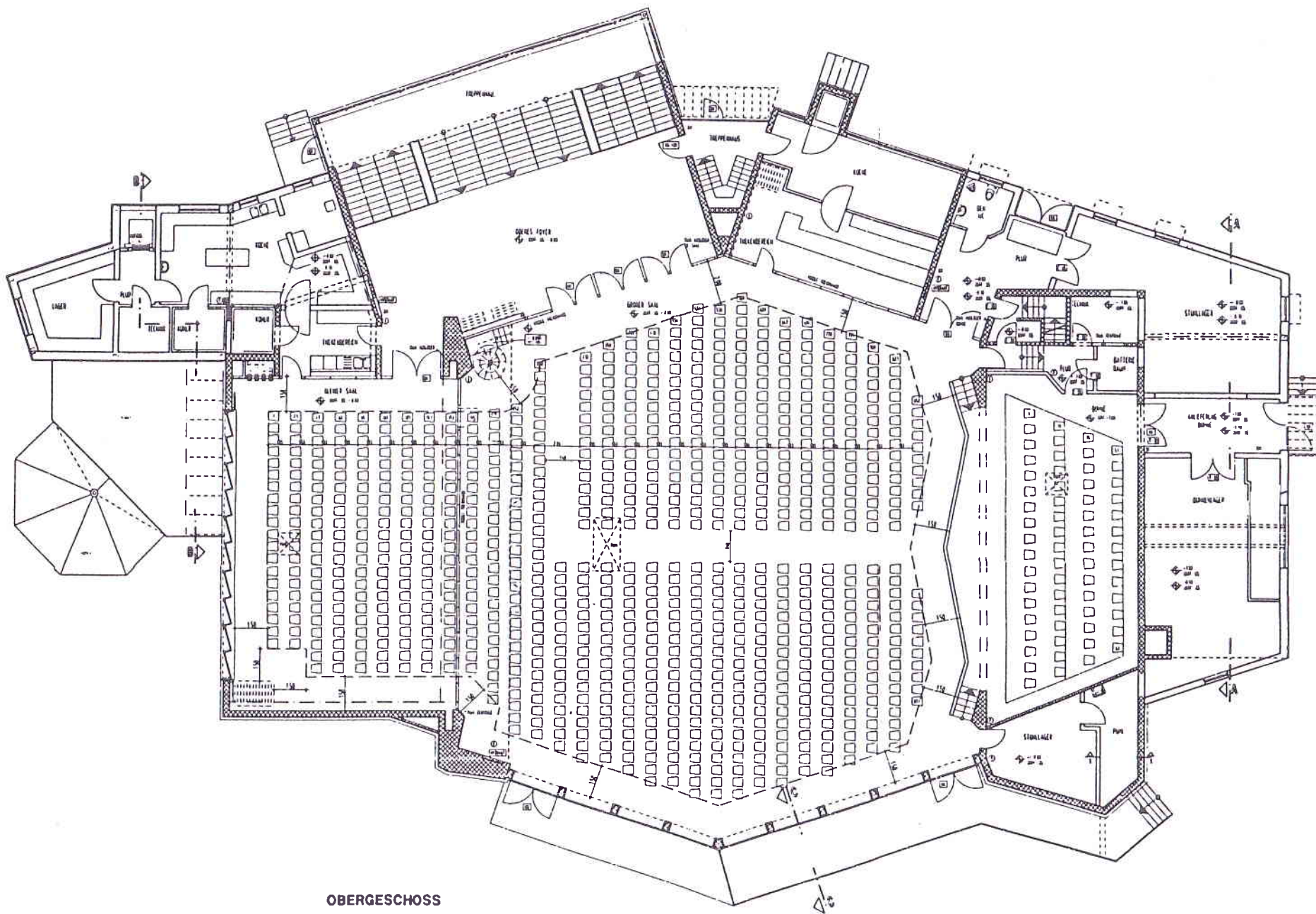
OBERGESCHOSS

KLEINER SAAL :
 24 TISCHE (170x80)
 + 144 STÜHLE (55x58)

GRÖßER SAAL :
 80 TISCHE (170x70)
 + 480 STÜHLE (55x58)

LEGENDE
 □ TISCH
 ● BRANDSCHUTZ
 ● FEUERDRUCKHEBEL
 □ NOTAUSGANG
 □ BAU- u. WAFFE-MARKIERUNG

STADTHALLE RENNEROD
 BESTUHLUNGSPLAN MIT TISCHEN
 OBERGESCHOSS
 M 1:100 12.11.1999

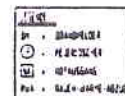


OBERGESCHOSS

KLEINER SAAL :
 194 STUHL (55x58)

GRÖßER SAAL :
 677 STUHL (55x58)

BOHNE :
 63 STUHL (55x58)
 FOR MUSIK



STADTHALLE RENNROD
 BESTUHLUNGSPLAN
 OBERGESCHOSS

M 1:100 25.11.1990